 LEBENSILFE Harz-Kreis-Quedlinburg gGmbH	Formular	Dokument: F1730524	Seite 1 von 10
	Datenschutzerklärung leichte Sprache	Erstellungsdatum: 02.05.2024	Änderungsstand: A

Daten·schutz-Erklärung

Wer sind wir?

Wir sind die: Lebenshilfe-Harz-Kreis-Quedlinburg gemeinnützige GmbH
Quedlinburger Straße 2
06502 Weddersleben
Telefon: 03 94 6 – 98 10 0
Fax: 03 94 6 – 98 10 29 9

Im Text schreiben wir nur Lebenshilfe.

Aber wir meinen immer die Lebenshilfe-Harz-Kreis-Quedlinburg.

Was ist Daten·schutz?

Wir haben persönliche Daten von Ihnen.

Persönliche Daten sind Informationen über Sie.

Zum Beispiel:

- Ihr Name
- Ihre Adresse
- Ihr Geburts·datum

Nur Sie bestimmen:


Wem geben Sie Ihre persönlichen Daten?

Wer darf Ihre persönlichen Daten sehen?

Und: Wer darf Ihre persönlichen Daten nutzen?

Ihre Daten sind in einem Computer.

Das heißt: Wir speichern Ihre Daten.

	Formular	Dokument: F1730524	Seite 2 von 10
	Datenschutzerklärung leichte Sprache	Erstellungsdatum: 02.05.2024	Änderungsstand: A

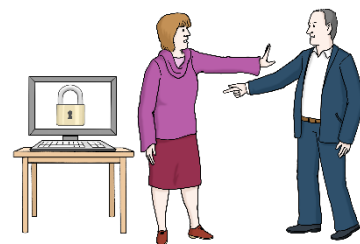
Oder Ihre Daten sind auf Papier.

Wir müssen auf Ihre Daten aufpassen.

Denn Sie haben ein Recht auf Daten-schutz.

Deshalb schließen wir Ihre Daten ein:

- auf einem Computer
- oder in einem Schrank.



Denn **nicht** alle Menschen dürfen Ihre Daten sehen.

Es gibt 2 Gesetze für den Daten-schutz.

Diese 2 Gesetze für den Daten-schutz sagen:

Wie dürfen wir Ihre Daten speichern und nutzen?

Wie müssen wir Ihre Daten schützen?

Wir erklären hier unseren Daten-schutz:


Warum nutzen wir persönliche Daten?

Was machen wir mit persönlichen Daten?

Und: Das sind Ihre Rechte.

Warum speichern und nutzen wir persönliche Daten?

- Sie haben Interesse an einem Angebot.
- Sie wollen einen Vertrag mit uns machen.
- Wir bieten Produkte und Dienst-leistungen an.
- Wir führen soziale Dienst-leistungen aus.
- Wir wollen mit allen in Kontakt bleiben.
- Eine Person beschwert sich.

	Formular	Dokument: F1730524	Seite 3 von 10
	Datenschutzerklärung leichte Sprache	Erstellungsdatum: 02.05.2024	Änderungsstand: A

- Wir müssen einen Schaden ausgleichen.
- Gesetze sagen: Wir müssen Daten speichern und nutzen.

Deshalb speichern und nutzen wir persönliche Daten.

Was machen wir mit persönlichen Daten?

Wir speichern und nutzen persönliche Daten bei sozialen Dienstleistungen.

Zum Beispiel:

- in Wohnstätten und Wohn-Gemeinschaft und im ambulant betreuten Wohnen
- in der Werk-statt
- in der Pflege

Bei der Förderung von Menschen mit Behinderung.

Wir organisieren unsere Leistungen und das Geld für die Leistungen.

Wir wollen **nichts** vergessen.


Deshalb schreiben wir alles gut auf.

Wir speichern und nutzen persönliche Daten in der Verwaltung.

Wir müssen zum Beispiel:

- die Lebenshilfe gut führen
- Informationen über Klienten auf-schreiben
- Informationen über unser Geld auf-schreiben
- das Kuno-Magazin ver-senden



	Formular	Dokument: F1730524	Seite 4 von 10
	Datenschutzerklärung leichte Sprache	Erstellungsdatum: 02.05.2024	Änderungsstand: A

Wir speichern und nutzen persönliche Daten von Mit·gliedern.

Denn die Lebenshilfe ist ein Verein.

Alle Menschen können in einem Verein sein.

Menschen in einem Verein heißen dann: Mit·glieder.

Und: Die Menschen können in dem Verein mitmachen.

Und: Die Menschen zahlen jedes Jahr einen Geld·betrag an den Verein.

Deshalb speichern und nutzen wir persönliche Daten von Mit·gliedern.

Wir speichern und nutzen persönliche Daten von Beschäftigten.

Viele Menschen arbeiten bei der Lebenshilfe.

Das sind dann Beschäftigte von der Lebenshilfe.

Wir schreiben die persönlichen Daten von allen Beschäftigten auf.


- Menschen bewerben sich bei der Lebenshilfe.
- Wir bezahlen den Lohn an die Beschäftigten.
- Wir organisieren zum Beispiel Fort·bildungen für die Beschäftigten.

Wir speichern und nutzen Daten mit Computern.

Wir müssen zum Beispiel:

- den Lohn ausrechnen
- viele Rechnungen speichern
- E-Mail-Adressen und Telefon·nummern speichern
- Und wir haben eine Video·überwachung.

Videos sind auch persönliche Daten.

	Formular	Dokument: F1730524	Seite 5 von 10
	Datenschutzerklärung leichte Sprache	Erstellungsdatum: 02.05.2024	Änderungsstand: A

Wann geben wir Ihre Daten an andere Menschen weiter?

Sie haben vielleicht Ihre Einwilligung gegeben:

Sie haben gesagt:

Ja. Geben Sie meine Daten an andere Menschen weiter.

Oder: Wir brauchen Ihre Daten für einen Vertrag.

Oder: Ein Gesetz sagt:

Wir müssen Ihre Daten weiter-geben.

Nur dann geben wir Ihre Daten an andere Menschen weiter.

Wann dürfen wir persönliche Daten speichern und nutzen?

Wir dürfen persönliche Daten speichern und nutzen.

Denn: Wir sind ein sozialer Dienst-leister.

Und wir brauchen die Daten für unsere Arbeit.

Und wir machen immer einen Vertrag.

Zum Beispiel mit Ihnen.

Es gibt aber auch Situationen ohne Vertrag.

Zum Beispiel:

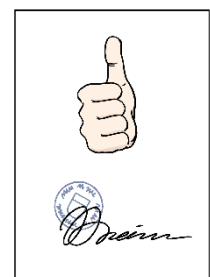
- Fotos machen
- Geld vom Konto bekommen


Dann nutzen wir eine **Einwilligung**.

Wir erklären Ihnen zuerst alles in der Einwilligung.

Und dann sagen Sie mit Ihrer Unter-schrift:

Ja. Die Lebenshilfe darf Fotos von mir machen.



	Formular	Dokument: F1730524	Seite 6 von 10
	Datenschutzerklärung leichte Sprache	Erstellungsdatum: 02.05.2024	Änderungsstand: A

Oder: Ja. Die Lebenshilfe darf Geld von meinem Konto holen.

Wir wollen möglichst wenige Daten speichern.

Brauchen wir Ihre Daten **nicht** mehr?

Oder: Müssen wir Ihre Daten **nicht** mehr speichern?

Dann löschen wir Ihre Daten.

Oder wir sperren Ihre Daten.

Dann können wir die persönlichen Daten **nicht** mehr nutzen.

Gesetze sagen uns:

Wir müssen persönliche Daten viele Jahre lang behalten.

Fast immer sind das 10 Jahre.

Deshalb löschen wir die persönlichen Daten dann nach 10 Jahren.

Sie geben uns Ihre persönlichen Daten nicht. Was passiert dann?

Wollen Sie mit uns einen Vertrag machen?

Dann müssen Sie uns Ihre persönlichen Daten geben.

Sie wollen uns Ihre persönlichen Daten aber **nicht** geben.


Dann können wir den Vertrag **nicht** machen.

Oder wir müssen einen Vertrag sogar beenden.

Unsere Daten-schutz-Be-auftragte kann Ihnen erklären:

- Wann müssen Sie uns Ihre persönlichen Daten geben?
- Oder: Warum brauchen wir Ihre persönlichen Daten?
- Oder: Sie geben uns Ihre persönlichen Daten **nicht**.

Was passiert dann?

	Formular	Dokument: F1730524	Seite 7 von 10
	Datenschutzerklärung leichte Sprache	Erstellungsdatum: 02.05.2024	Änderungsstand: A

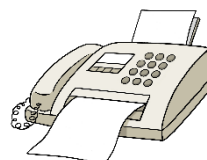
Sie können unserer Daten-schutz-Be-auftragten immer sagen:

Bitte erklären Sie mir das!

Die E-Mail-Adresse ist: datenschutz@meine-lebenshilfe.de

Sie fragen uns persönlich am Telefon.

Oder: Sie senden uns ein Fax.



Dann speichern und nutzen wir zum Beispiel:

- Ihren Namen
- und: Ihre Fragen

So können wir Ihre Fragen bearbeiten.

Ihre Daten bleiben bei uns:

- bis Sie sagen: Bitte löschen Sie meine Daten
- oder bis Sie Ihre Einwilligung zurück·nehmen
- oder bis wir die Daten nicht mehr brauchen

Zum Beispiel: Wir haben alle Ihre Fragen beantwortet.

Dann löschen wir Ihre Daten oder behalten sie bis wir sie löschen müssen-
das regelt das Gesetz.

Achtung!

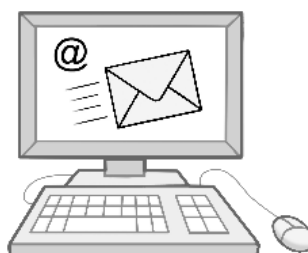
Sie nehmen Ihre Einwilligung zurück.


Dann können wir **nicht** mehr mit·einander sprechen.

Sie schreiben uns eine E-Mail.

Dann speichern wir:

- die E-Mail-Adresse



	Formular	Dokument: F1730524	Seite 8 von 10
	Datenschutzerklärung leichte Sprache	Erstellungsdatum: 02.05.2024	Änderungsstand: A

- den E-Mail-Text

Und: Wir können Ihnen antworten.

Wir geben die Daten **nicht** an andere Menschen weiter.

Wir nutzen die Daten nur für die E-Mails.

Achtung!

Sie nehmen Ihre Einwilligung zurück?

Dann können wir **nicht** mehr E-Mails schreiben.

Die Daten-schutz-erklärung kann sich ändern.

Dinge verändern sich.

Zum Beispiel:

- Gesetze
- Urteile vom Gericht

Oder: Wir haben vielleicht neue Angebote.

Dann müssen wir unsere Daten-schutz-Erklärung neu machen.

Das sind Ihre Rechte.

Sie können uns immer fragen:

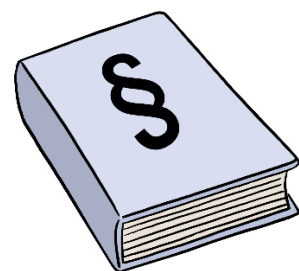
Welche Daten von mir haben Sie gespeichert?


Und welche Daten von mir nutzen Sie?

Sie bekommen dann eine Antwort.

Wir haben Ihre Daten falsch auf-geschrieben?

Dann ändern wir Ihre Daten.



	Formular	Dokument: F1730524	Seite 9 von 10
	Datenschutzerklärung leichte Sprache	Erstellungsdatum: 02.05.2024	Änderungsstand: A

Sie können uns immer sagen:

Löschen Sie meine Daten!

Oder: Nutzen Sie meine Daten **nicht** mehr!

Brauchen andere Menschen Ihre Daten?

Nur Sie können sagen:

Geben Sie meine Daten weiter!

Dann geben wir Ihre Daten an andere Menschen weiter.

Manchmal sagen uns Gesetze:

Wir müssen Ihre Daten noch behalten.

Dann dürfen wir Ihre Daten **nicht** löschen.

Aber wir nutzen Ihre Daten dann **nicht** mehr.

Haben Sie eine Einwilligung unter-schrieben?

Zum Beispiel eine Foto-erlaubnis?

Dann dürfen wir Ihre Daten und Ihre Fotos speichern und nutzen.

Aber: Sie wollen das **nicht** mehr?

Dann können Sie Ihre Einwilligung immer zurück-nehmen.


Schreiben Sie dann eine E-Mail an die Daten-schutz-Be-auftragte!

Die E-Mail ist: datenschutz@meine-lebenshilfe.de

[Ein Amt über-prüft den Daten-schutz.](#)

Sie denken:

Wir haben die Regeln für den Daten-schutz **nicht** beachtet.

	Formular	Dokument: F1730524	Seite 10 von 10
	Datenschutzerklärung leichte Sprache	Erstellungsdatum: 02.05.2024	Änderungsstand: A

Oder: Wir haben Ihre Daten **nicht** geschützt.

Dann können Sie sich beschweren bei dem:

Landes·be·auftragten für den Daten·schutz Sachsen·Anhalt

Postfach 1947

39009 Magdeburg

E-Mail: poststelle@lfd.sachsen-anhalt.de

Telefon: 0391 – 81 803 0

[Sie haben Fragen zu unserem Daten·schutz?](#)

Dann schreiben Sie uns eine E-Mail.

Die E-Mail ist: info@meine-lebenshilfe.de

Oder Sie schreiben eine E-Mail an unsere Daten·schutz·Be·auftragte.

Die E-Mail ist: datenschutz@meine-lebenshilfe.de